



芯片视觉定位系统安装方案

深圳市霍克视觉科技有限公司

项目需求描述

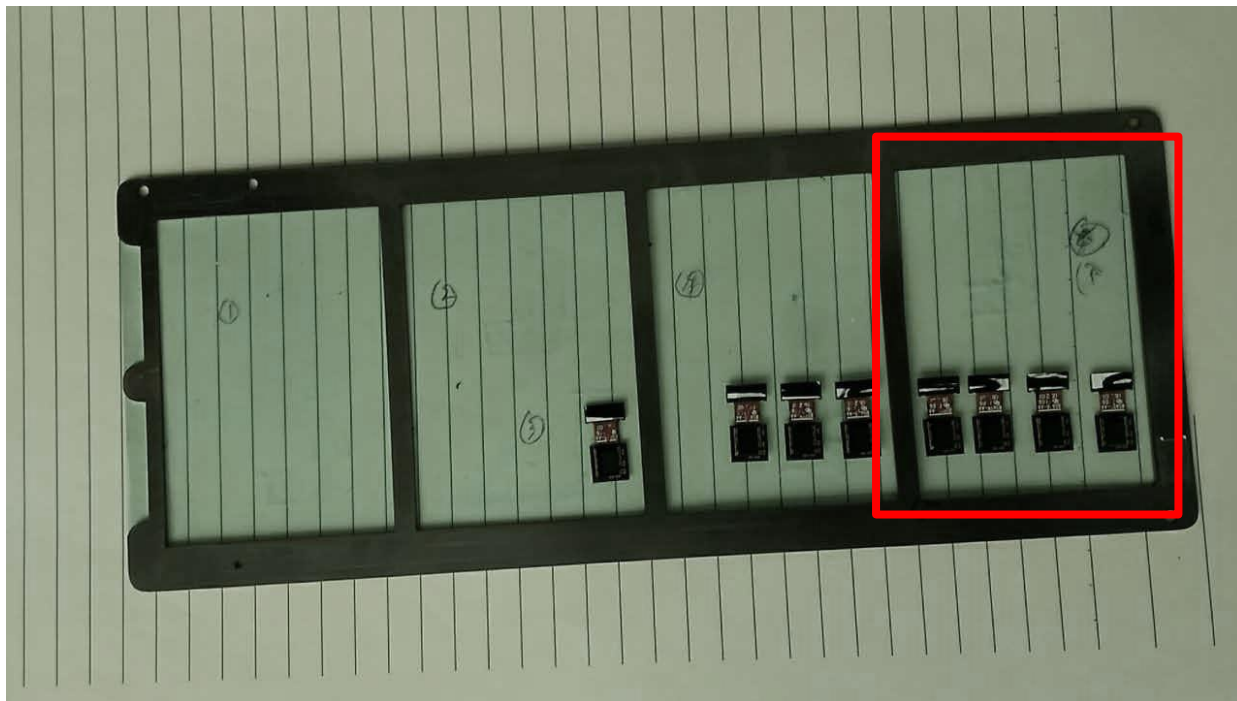
任务:

1. 给出每个区域中的芯片坐标和角度

视觉指标要求:

拍照视野: 75*50mm

精度: +/-0.06mm



视觉硬件安装

- 单个区域拍照位

- 相机固定，从上往下拍摄每一个区域，采用同轴光源，将整个区域照亮

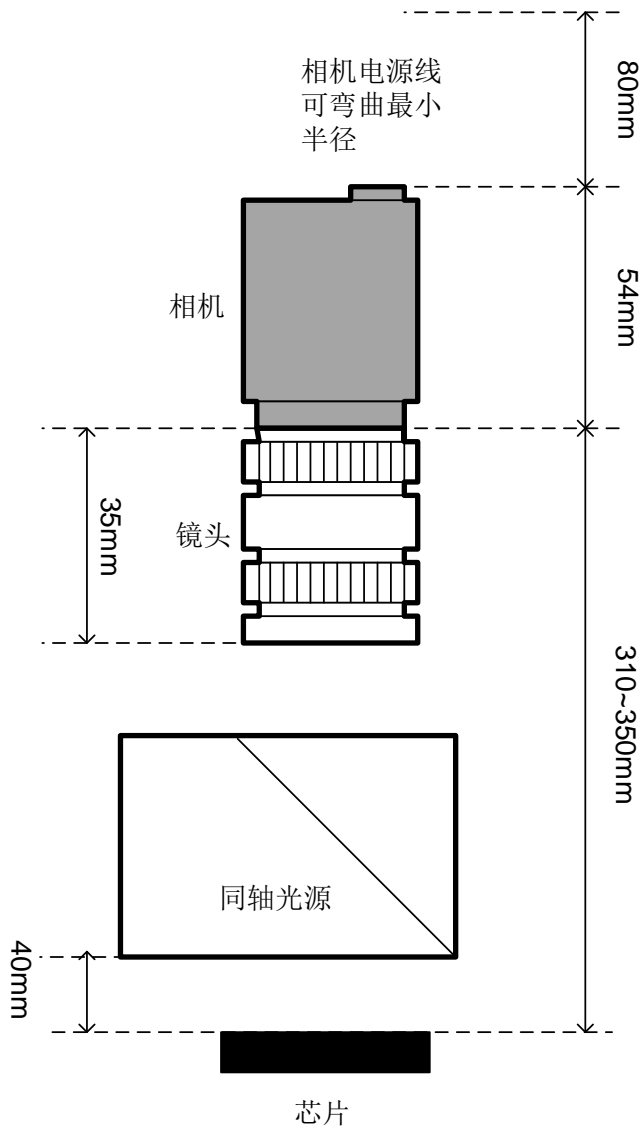
相机分辨率：2592*1944pixel

靶面尺寸：1/2.5inch，5.7*4.3mm

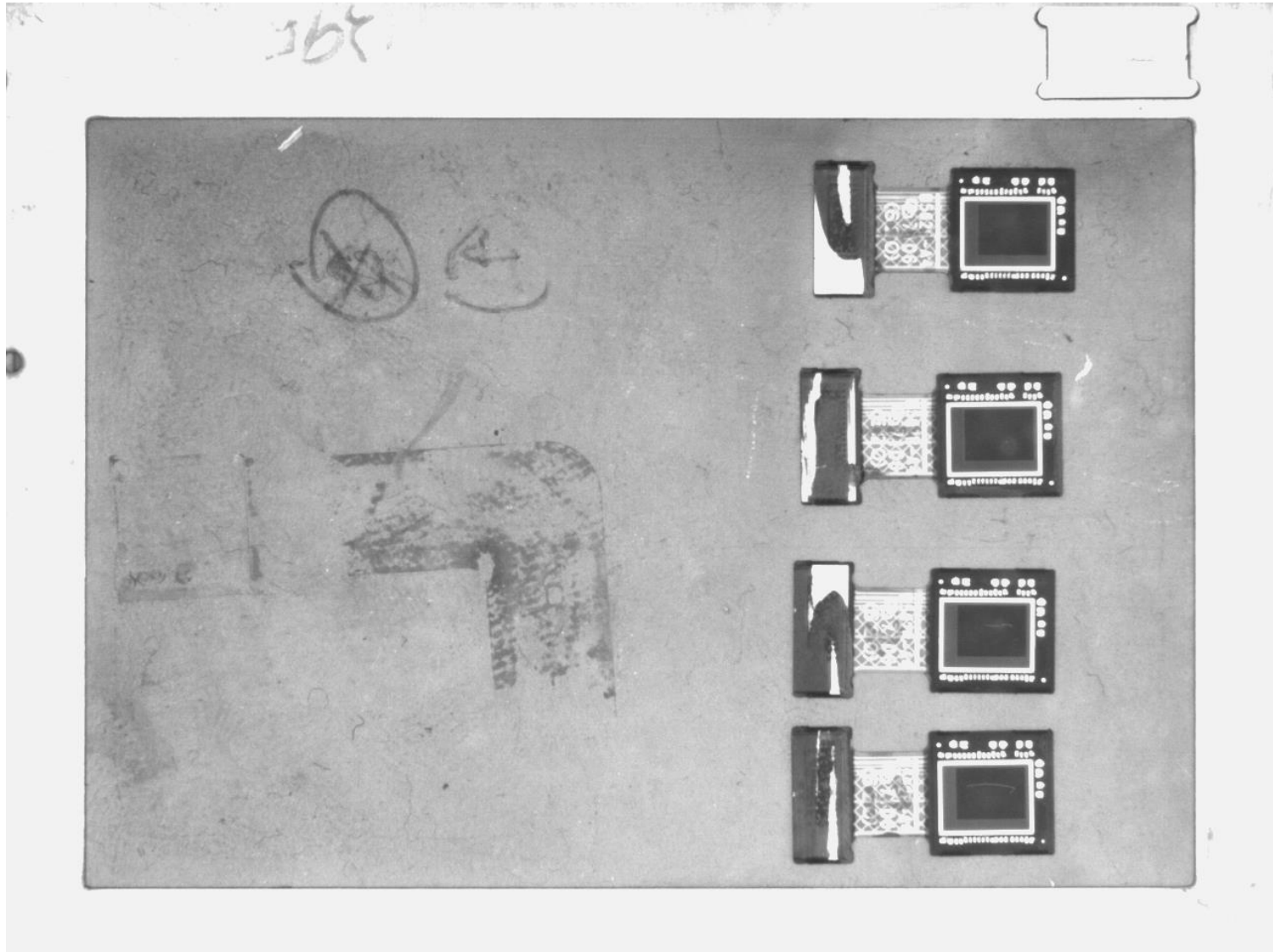
镜头焦距：25mm

视野范围（FOV）：75*56mm

视觉像素精度：0.028mm/pixel



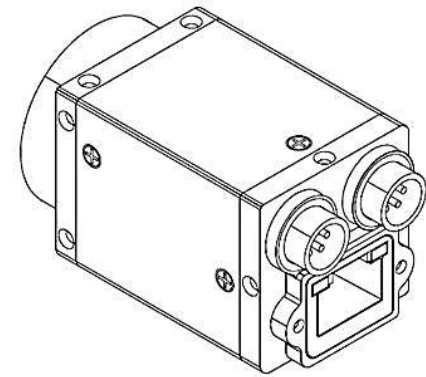
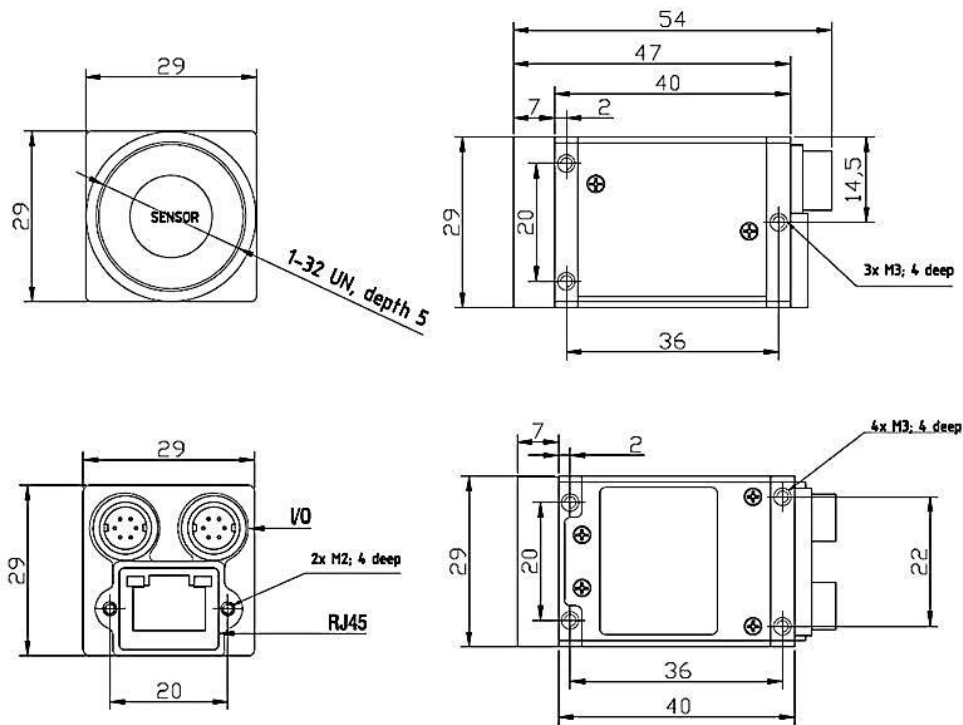
实际拍摄效果



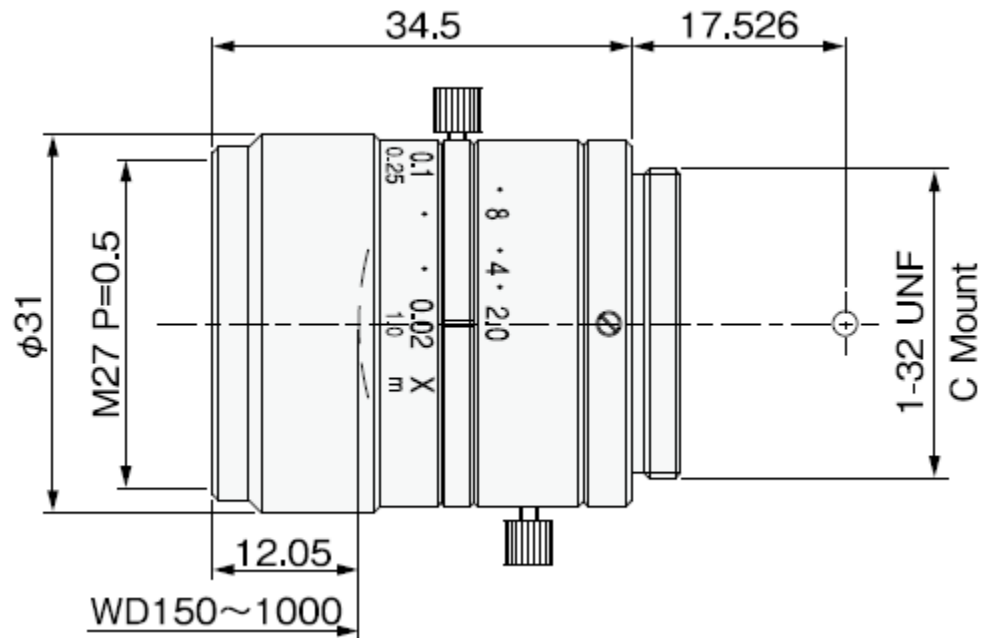
系统配置

名称	规格描述	数量
相机	HVMV-GE500M, 500万像素, 1/2.5inch, CMOS, GigE 接口, 含相机电源适配器, 网线, 电源线	1
镜头	HV FV2520, 日本Myutron, 25mm, 低畸变	1
光源	HVZT-C100W, 同轴光源, 100mm, 白色	1
光源控制器	模拟, 2通道	1
工控机	i3CPU, 2G 内存, 500G 硬盘	1
软件	Hawkvis机器视觉定位软件	1

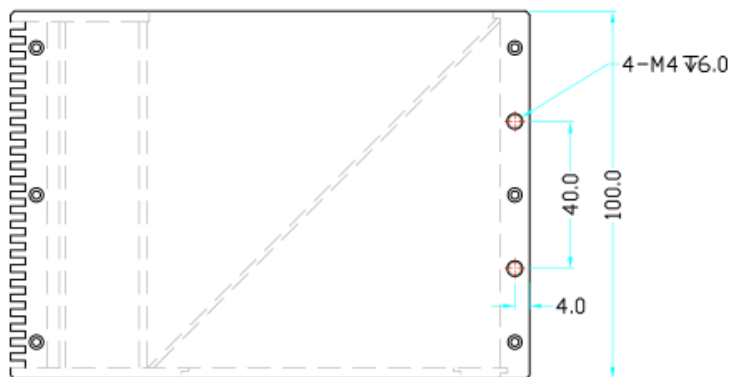
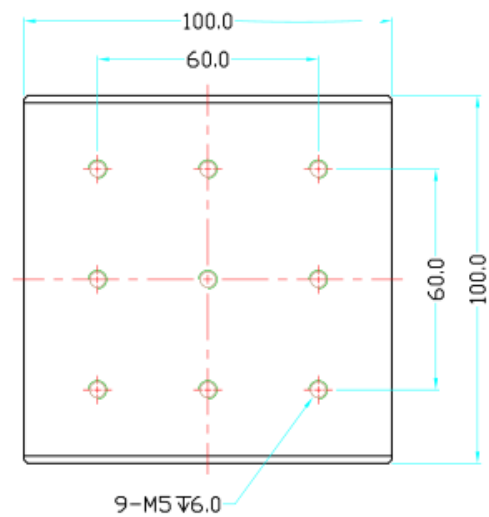
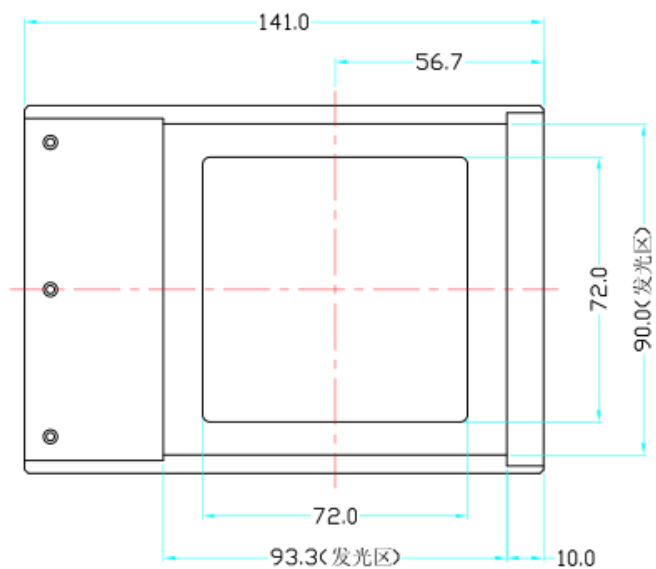
附——相机尺寸HVMV-GE500M



附——25mm镜头尺寸 HVFV2520



附——光源尺寸HVZT-C100W



谢谢指导